



## MORTERO DE FRAGUADO RÁPIDO PARA RELLENAR Y ANCLAR ELEMENTOS



<b>Código:</b>	<b>Presentación:</b>	<b>Color:</b>
33541	2 kg	Gris

**Mortero de rápido endurecimiento y de generación de altas resistencias mecánicas a edades tempranas. Producto para concreto hidráulico, monocomponente a base de cemento portland, agregados de granulometría fina, polímeros y aditivos especiales.**

### USOS RECOMENDADOS

- Para instalar cajas de registro, tuberías, herrerías como marcos de puertas, protectores de ventanas, rejas, barandales, cancelas, etc.
- Para reparar elementos de concreto no estructural como grietas, aristas y huecos.
- Ideal para usar sobre concreto, superficies a base de mortero de cemento-arena, block de concreto y block de barro cocido.
- Para uso interior y exterior, horizontal y vertical, residencial y comercial.

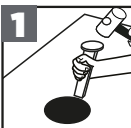
### VENTAJAS

- Fraguado rápido en 20 minutos.
- Alta resistencia y capacidad de carga en poco tiempo.
- Su consistencia previene el escurrimiento en el muro.
- Es de fácil aplicación.

### PREPARACIÓN DE LA SUPERFICIE

Antes de colocar el producto el área debe estar limpia, seca, sólida y firme. Retire grasa, aceite, polvo, pintura, selladores, compuestos de curado, asfalto, residuos de pegamento y cualquier otro material que se encuentre en la superficie. El no retirar estos materiales, provocará desprendimiento y anula la garantía del producto.

### PROCEDIMIENTO DE INSTALACIÓN



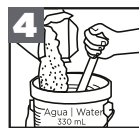
Con un taladro o cincel haga el orificio de anclaje, asegurando que el hueco sea entre 2.5 y 5 cm mayor por lado que el elemento a anclar. El orificio debe tener entre 5 y 10 cm de profundidad para asegurar la resistencia del anclaje.



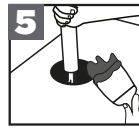
Limpie la superficie profundamente con agua limpia.



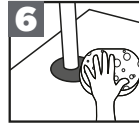
Asegúrese que la superficie esté libre de sustancias que puedan interferir con la adherencia del producto.



En 330 ml de agua limpia, agregue el contenido de la bolsa de 2 kg poco a poco y mezcle hasta obtener una pasta homogénea.



Coloque el elemento a anclar y rellene la perforación uniformemente, presionando para asegurar que el material entre. Sujete el elemento en su lugar hasta que el material empiece a endurecerse.



Una vez seco, retire el exceso con una espátula y dé un acabado final con la esponja húmeda.

<b>Rendimiento</b>
1 litro por cada 2 kg de producto.

**Nota:** Los rendimientos pueden variar dependiendo del tamaño del hueco a rellenar.

### RECOMENDACIONES

- Use el producto inmediatamente después de mezclar debido a su rapidez de fraguado.
- La temperatura de aplicación de la superficie deberá ser mayor a 4°C y menor de 32°C durante la aplicación y las 72 horas siguientes.

## DATOS TÉCNICOS

Características físicas	Descripción
Color	Gris
Textura	Polvo
Fraguado inicial	20 minutos
Fraguado final	38 minutos
Tamaño máximo Partícula, mm.	0.6
Consistencia	Plástica
Flujo, %	80 + 2.5

Resistencia a la compresión, kg/cm <sup>2</sup>	
2 horas	30
3 horas	50
24 horas	100

### Para más información de nuestras soluciones:

Llame sin costo al

**01 800 83 83 000**

[cemix.com](http://cemix.com)

   /cemixoficial



## PRECAUCIONES

- Mantener siempre el material a instalar almacenado en áreas techadas y secas desde un día antes hasta el momento de su colocación.
- No se recomienda aplicar sobre pintura.
- Lavar las herramientas con agua después de usar y antes de que seque el producto.

## SEGURIDAD

No se deje al alcance de los niños. Use guantes de goma y gafas de seguridad para aplicar. Este material es alcalino al mezclarse con el agua, en caso de contacto con los ojos o piel, enjuague inmediatamente. En caso de ingestión no induzca al vómito. Si las molestias persisten, solicite atención médica. Este producto no es inflamable, siga las leyes locales para su manejo y almacenaje.

## GARANTÍA

Todos los productos CEMIX se inspeccionan y prueban antes de ser embarcados, por lo que el fabricante garantiza el buen desempeño de los mismos durante lo especificado en la póliza de garantía contenida en [www.cemix.com](http://www.cemix.com). El proceso para hacer cualquier reclamación por material defectuoso y obtener una reposición del material en cuestión se describe a continuación:

1. Contar con ticket, factura o comprobante de compra del producto.
2. Exponer su reclamación a nuestros teléfonos: 82 88 67 27 en Monterrey y sin costo del interior de la República al 01 800 8383 00 o vía correo electrónico a [infocemix@cemix.com](mailto:infocemix@cemix.com)
3. Un representante autorizado del fabricante contactará al cliente y verificará el comprobante de compra y el producto, así como su instalación (CEMIX no se hará responsable por daños o gastos que surjan de la instalación, uso o reventa de ese material).
4. Si a juicio del representante el defecto es imputable a la fábrica, la responsabilidad del fabricante se limitará a reponer el material en cuestión y el cliente debe esperar sus instrucciones de embarque y autorización para efectuar la devolución. El material se repondrá directamente en fábrica en un lapso no mayor a 30 días después del fallo del representante.

SCP | 20082021