

## Estuco para recubrir muros de block de concreto o barro



<b>Código:</b>	<b>Presentación:</b>	<b>Color:</b>
30667	40 kg	Blanco

Es una mezcla a base de cemento Portland, ideal para recubrir muros de block de concreto y barro bien nivelados, donde el espesor requerido sea entre 3 y 7 mm.

### USOS RECOMENDADOS

- Para recubrir muros y cielos donde se pretenda dejar un acabado final resistente.
- Interior, exterior, horizontal, vertical, residencial y comercial.
- Sobre muros de block de concreto o barro bien nivelados donde el espesor requerido no sea mayor 7 mm.

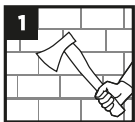
### PREPARACIÓN DE LA SUPERFICIE

Los muros o cielos que serán cubiertos con CAPAMURO deberán estar libres de grasas, pintura, polvo, aceites, etc. El espesor total de la capa de CAPAMURO aplicado deberá de ser de 3 a 7 mm dependiendo de la superficie a recubrir.

### SUPERFICIES

- Block
- Concreto
- Ladrillo

### PROCEDIMIENTO DE INSTALACIÓN



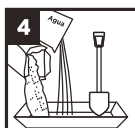
Usando el hacha remueva el exceso de material o protuberancias



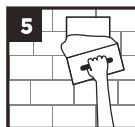
Asegure que la superficie este libre de sustancias que puedan interferir la adherencia



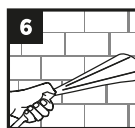
Mojar el área sobre la cual se aplicara el **CAPAMURO**.



Al **CAPAMURO** basta agregarle agua y batirlo perfectamente hasta que quede una pasta manejable.



Aplicar la pasta con llana y darle la textura o afinado requerido.



Repetir la operación de curado con agua 2 veces diarias con espacio de 3 días después de aplicado para un fraguado correcto.

### LIMITACIONES

- No aplicar el producto en:
  - Superficies recubiertas con pintura, tapices, etc.
  - Paredes con yeso o paneles de yeso.
  - Paneles sujetos a flexiones o vibraciones externas (vidrio, madera, plástico, etc.).
  - Superficies metálicas.
- No Mezclar el producto con más agua de la señalada, para evitar descuelgues de material recién aplicado, o baja resistencia final.

### SEGURIDAD

No inhale el polvo. Lávese abundantemente con agua después de manejar el producto. Puede causar daño en ojos, piel y pulmones. Se recomienda usar guantes de latex y lentes de seguridad. Este material es alcalino al mezclarse con agua, evite el contacto prolongado con los ojos y la piel. Si llegara a tener contacto con los ojos y/o la piel, enjuague abundantemente con agua. En caso de ingestión, beba de 1 a 2 vasos de agua para diluir. No induzca al vómito.

### DATOS TÉCNICOS

Características físicas	Descripción
Apariencia del producto	Color blanco
Tipo de base	Polvo
Tipo de acabado final	Grado medio

**Tiempo de almacenaje** 4 meses

**% de agua en mezcla** 20% (8 L/saco)

**Espesores de aplicación** 3 mm - 7 mm

**Peso volumétrico (mezcla)** 1710 kg/m<sup>3</sup>

**Temperatura de aplicación** Entre 5°C - 39°C

**Tipo de grano** Medio

## **GARANTÍA**

Todos los productos Cemix se inspeccionan y prueban antes de ser embarcados. El proceso para hacer cualquier reclamación por material defectuoso y obtener una reposición del material en cuestión se describe a continuación:

1. Contar con ticket, factura o comprobante de compra del producto.
2. Exponer su reclamación a nuestros teléfonos: 82 88 67 27 en Monterrey y sin costo del interior de la República al 01 800 8383 00 o vía correo electrónico a [infocemix@cemix.com](mailto:infocemix@cemix.com).
3. Un representante autorizado del fabricante contactará al cliente y verificará el comprobante de compra y el producto, así como su instalación (Cemix no se hará responsable por daños o gastos que surjan de la instalación, uso o reventa de ese material).
4. Si a juicio del representante el defecto es imputable a la fábrica, la responsabilidad del fabricante se limitará a reponer el material en cuestión y el cliente debe esperar sus instrucciones de embarque y autorización para efectuar la devolución. El material se repondrá directamente en fábrica en un lapso no mayor a 30 días después del fallo del representante.

## **Para más información de nuestras soluciones:**

Llame sin costo al  
**800 83 83 000**

[cemix.com](http://cemix.com)  
   /cemixoficial

