



## RECUBRIMIENTO PARA DAR ACABADO TIPO CONCRETO PULIDO



**Código:** 34780 **Presentación:** 20 kg **Color:** Gris

Recubrimiento fino base cemento, modificado diseñado para dar un acabado vanguardista con apariencia de concreto pulido. Se aplica como capa final sobre superficies de concreto o superficies previamente aplanadas con un espesor máximo de 2 mm en interiores y exteriores.

### USOS RECOMENDADOS

- Ideal para superficies verticales y horizontales.
- Recomendado para residencias, comercios, oficinas, hoteles, restaurantes.
- Para dar acabados modernos y vanguardistas en obras nuevas o remodelaciones.
- Uso interior y exterior.
- Residencial y comercial.

### VENTAJAS

- Resistente a la humedad.
- Alta resistencia a la abrasión/desgaste.
- Soporta tráfico moderado en aplicaciones horizontales.
- No se agrieta.
- De fácil preparación y aplicación, solo requiere agua para el mezclado. Excelente trabajabilidad.

### Superficies

- Para elementos prefabricados de concreto
- Columnas
- Muros
- Empastados
- Firmes
- Zarpeos

### NORMAS Y LEED

- Este producto contribuye al cumplimiento de los siguientes créditos del sistema de certificación LEED v2009
- **\*IEQc4.1 Low Emitting** - adhesivos y selladores ya que contiene cero VOC's
- **\*MRC5** - Materiales regionales ya que el 80% de la materia prima es extraída, procesada y fabricada regionalmente.



### RENDIMIENTOS

Espesor en mm	Rendimiento kg/m <sup>2</sup>	m <sup>2</sup> / saco de 20 kg
0.5	0.59	33.8
1	1.19	16.9
1.5	1.78	11.3
2	2.37	8.44

**Nota:** Estos rendimientos son aproximados y para fines de estimación únicamente. Los rendimientos pueden variar dependiendo de los métodos de instalación utilizados.

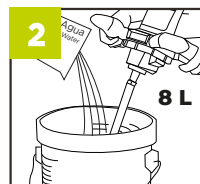
### PREPARACIÓN DE LA SUPERFICIE

La superficie de aplicación, sustratos o piezas de mampostería debe estar limpia, libre de polvo, grasas, pinturas, aceites, agentes desmoldantes, ceras o cualquier otro material que pudiera interferir con una correcta adhesión. Es importante que la superficie este nivelada en pisos y muros. Se recomienda Cemix Aplanado para muros y Mortero Nivelador en pisos.

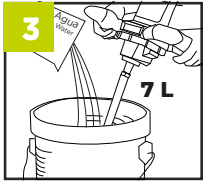
### PROCEDIMIENTO DE INSTALACIÓN



Limpie la superficie y retire cualquier excedente de residuos de construcción o externos en el mismo. | Clean the surface and remove any excess debris from the construction process or external to it.



**Aplicación en piso.**  
Vacíe en una cubeta de 8 L de agua | Floor application add 8.45 qt of water in mixing container.

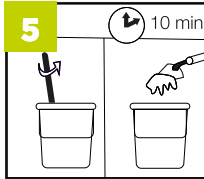


### Aplicación en muro.

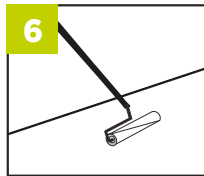
Vacíe en una cubeta de 7 L de agua | *Wall application add 7.39 qt of water in mixing container.*



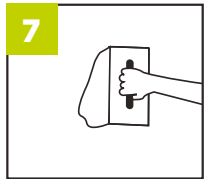
Agregue el contenido del saco 20 kg en forma gradual durante el proceso de batido. | *Gradually add one bag of product while stirring to mix the powder and water*



Mezcle para integrar hasta obtener una pasta suave y libre de grumos. Se recomienda mezclador mecánico. | *Mix to obtain a soft paste consistency with no lumps.*



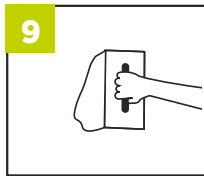
Humedecer o sellar con Cemix Bond-Ultra la superficie previo a la aplicación | *Wet or seal the surface before the product application using water or Cemix Bond-Ultra.*



Aplique la primera capa con llana lisa con un espesor promedio de 2 mm | *Apply the first layer with a smooth trowel with an average thickness of 2 mm.*



Deje secar el área por 30 minutos. | *Let the surface dry for 30 minutes.*



Aplique la segunda capa más delgada que permita pulir la superficie mediante fricción de llana. | *Apply a thin second layer that allows to polish the surface by friction with the trowel.*



Para una apariencia altamente pulida rociar durante el proceso de fricción de llaneado Cemix Bond-Ultra diluida en una proporción de 3 a 1. | *For a highly polished appearance spray during friction troweling Cemix Bond-Ultra diluted 3 to 1.*

### LIMITACIONES

Aplique el producto en capas muy delgadas y de hasta 2 mm como máximo.

### REQUERIMIENTOS ADICIONALES

- Utilizar agua limpia, controle el agua de mezclado Evite el exceso de agua, ya que disminuye las propiedades mecánicas.
- Preparar la cantidad de mezcla que se vaya a utilizar en un tiempo menor a 45 minutos, evitar la adición de agua para humectar mezcla posteriormente.
- Si el sustrato es muy absorbente y las condiciones climáticas son muy diversas, tales como elevadas temperaturas, baja humedad relativa y fuertes vientos, es necesario humedecerlo previamente, para evitar que el empaste pierda sus características de trabajabilidad y resistencia.
- Para muros de concreto colado verifique que el desmoldante utilizado no haya dejado residuos en el área por aplicar, si es el caso realizar una limpieza profunda y esperar a su secado.
- No se recomienda picar el área para crear un anclaje mecánico del producto.
- Si la superficie cuenta con recovecos e imperfecciones profundas realizar resanes de las mismas al menos 1 hr. previo a la aplicación de la primera capa.

### SEGURIDAD

No inhale el polvo. Puede causar daño en ojos, piel y pulmones. Se recomienda usar una mascarilla antipolvo apropiada, guantes y lentes de seguridad. Este material es alcalino al mezclarse con agua, evite el contacto con los ojos y la piel. El material húmedo se adhiere a la piel y ojos si llega a secarse. Si llegara a tener contacto con los ojos y/o la piel, enjuague abundantemente con agua. En caso de ingestión, beba de 1 a 2 vasos de agua para diluir. No induzca al vómito. Consulte a un médico de inmediato.

### DATOS TÉCNICOS

Características físicas	Descripción
Apariencia del producto	Polvo fino gris
Grano	Fino
Agua en mezcla	7-8 litros por saco de 20 kg
Espesor de aplicación	0.5-2 mm
Temperatura de aplicación	4°C a 38°C
Vida en bote (mezcla)	1 hora 25°C y 50% de humedad relativa
Vida en anaquel	12 meses en áreas techadas y secas

Datos Técnicos	Valor	Método
Resistencia a la compresión a 28 días	>60 kg/cm <sup>2</sup>	ASTM-C-109
Resistencia a la flexión a 28 días	>20 kg/cm <sup>2</sup>	ASTM-C-109
Peso volumétrico (polvo)	800 kg/m <sup>3</sup>	ASTM-C-185
Peso volumétrico (mezcla)	1,600 kg/m <sup>3</sup>	ASTM-C-185
Adherencia a tensión condición estándar a 28 días	>0.5 N/mm <sup>2</sup>	ASTM-C-1583
Adherencia a tensión a concreto inmersión en agua a 28 días	>0.5 N/mm <sup>2</sup>	ASTM-C-1583
Adherencia a tensión a concreto envejecimiento a 70°C a 28 días	>0.5 N/mm <sup>2</sup>	ASTM-C-1583
Resistencia a la abrasión pérdida de peso 200 rpm	2.0 gr	ASTM-D-4060

### GARANTÍA

Todos los productos Cemix se inspeccionan y prueban antes de ser embarcados. El proceso para hacer cualquier reclamación por material defectuoso y obtener una reposición del material en cuestión se describe a continuación:

1. Contar con ticket, factura o comprobante de compra del producto.
2. Exponer su reclamación a nuestros teléfonos: 82 88 67 27 en Monterrey y sin costo del interior de la República al 01 800 8383 00 o vía correo electrónico a [infocemix@cemix.com](mailto:infocemix@cemix.com).
3. Un representante autorizado del fabricante contactará al cliente y verificará el comprobante de compra y el producto, así como su instalación (Cemix no se hará responsable por daños o gastos que surjan de la instalación, uso o reventa de ese material).
4. Si a juicio del representante el defecto es imputable a la fábrica, la responsabilidad del fabricante se limitará a reponer el material en cuestión y el cliente debe esperar sus instrucciones de embarque y autorización para efectuar la devolución. El material se repondrá directamente en fábrica en un lapso no mayor a 30 días después del fallo del representante.

### SISTEMA DE GARANTÍA CEMIX

En CEMIX garantizamos que nuestros productos (adhesivos, boquillas y membranas) son compatibles como materiales para instalación de losetas cerámicas, y loseta porcelánica de cualquiera de las marcas de revestimientos o pisos que se comercializan en el país.

### DESCARGO DE RESPONSABILIDAD

Las recomendaciones, sugerencias, declaraciones y datos técnicos contenidos en esta ficha técnica se basan en nuestros mejores conocimientos y la información disponible a nuestro alcance. Se entregan para propósitos informativos solamente sin ninguna responsabilidad por su uso. Sin embargo, como el manejo y el uso posterior a la entrega al cliente no está bajo nuestro control, no garantizamos el resultado a obtener. Solo serán vinculantes para el fabricante o vendedor, los documentos por escrito firmados por un representante oficial del fabricante. Para más información acerca de garantías entrar a: [www.cemix.com](http://www.cemix.com)

### Para más información de nuestras soluciones:

Llame sin costo al  
**01 800 83 83 000**

 [www.cemix.com](http://www.cemix.com)

 /CemixOficial

