



ESTUCO PARA RECUBRIR MUROS DE BLOCK DE CONCRETO O BARRO



Código: 34919 **Presentación:** 25 kg **Color:** Blanco

Recubrimiento en polvo base cemento, diseñado para revestir y proteger contra la humedad de muros y techos. Cubreblok puede ser utilizado sobre block, barrobloc, ladrillo, tabique y tabicón en interiores y exteriores.

USOS RECOMENDADOS

- Para recubrir muros de block de concreto y barro bien nivelados, donde el espesor requerido sea entre 3 y 7 mm.
- Ideal para interior, exterior, horizontal, vertical, residencial y comercial.
- Para recubrir muros y cielos donde se pretenda dejar un acabado final resistente a la humedad y generación de hongos.

VENTAJAS

- Ahorra tiempo de mano de obra al realizar el proceso de zarpeo, afine y sellado en un sólo paso.
- Repelencia a la humedad media, fórmula antihongos.

RENDIMIENTOS

Espesor	Kg/m ²	m ² /saco de 25 Kg
3 mm	4.41	5.67
4 mm	5.88	4.25
5 mm	7.36	3.40
6 mm	9.90	2.53
7 mm	11.55	2.16

***Nota:** Estos rendimientos son aproximados y para fines de estimación únicamente. Los rendimientos pueden variar dependiendo del tipo de llana usado, las condiciones de la superficie y los métodos de instalación utilizados.*

Superficies

- Barro
- Block
- Barro-block
- Mortero base cemento-arena.

SUPERFICIES ACEPTABLES

- Recubre superficies de block, barro block, concreto celular y mortero base cemento-arena.

NORMAS Y LEED

Producto	Norma
CUBREBLOCK	NOM-018-ENER-2011

Este producto contribuye al cumplimiento de los siguientes créditos del sistema de certificación LEED v2009

***MRc5** - Materiales regionales ya que el 80% de la materia prima es extraída, procesada y fabricada regionalmente.



PREPARACIÓN DE LA SUPERFICIE

La superficie de aplicación debe estar limpia, libre de polvo, grasas, pintura, aceites, agentes desmoldantes, ceras o cualquier otro material que pueda interferir con una correcta adhesión. Se recomienda que la superficie esté plomeada y en buen estado estructural. A fin de mejorar el rendimiento de Cemix Cubreblok, se recomienda retirar los excesos de mortero entre las juntas de los blocks o elementos que formen el muro. Antes de aplicar es recomendable humedecer uniforme y ligeramente la superficie, ya que esto asegurará un recubrimiento final de mejor apariencia y dureza.

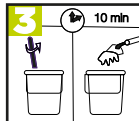
PROCEDIMIENTO DE INSTALACIÓN



Agregue en una cubeta 5 litros de agua limpia.



Agregue gradualmente el bulto (25 kg) de CEMIX Cubreblock, mientras mezcla hasta obtener una pasta suave y sin grumos.



Deje reposar la mezcla de 10 a 15 minutos para activar los componentes de la mezcla y sin agregar mas agua vuelva a mezclar.



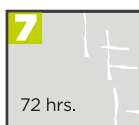
Moje o selle la superficie donde se vaya a colocar la pasta de Cemix Cubreblock.



Con una llana metálica cuadrada extienda el material con movimientos de abajo hacia arriba y de izquierda a derecha formando una cruz.



Aproximadamente 30 minutos después de la aplicación, con una llana de esponja y con movimientos circulares, dé el acabado veteadado.



Durante las próximas 72 hrs. a la aplicación, humedezca la superficie durante la mañana y la noche. Para evitar el procedimiento de curado, se recomienda agregar a la mezcla 1 litro de Cemix Bond Ultra como refuerzo.

LIMITACIONES

- No aplicar Cemix Cubreblock cuando se espere que la temperatura baje de 4°C o suba de 38°C durante las 24 horas siguientes a su aplicación, o cuando exista la probabilidad de lluvia.
- No agregar más agua después de mezclado, ya que esto reduce la dureza final del material y resulta en manchas en el color blanco más claras que el resto del producto.

SEGURIDAD

Puede causar daño en ojos, piel y pulmones. Se recomienda usar guantes y lentes de seguridad. Este material es alcalino al mezclarse con agua, evite el contacto con los ojos y la piel. Si llegara a tener contacto con los ojos y/o la piel, enjuague abundantemente con agua. En caso de ingestión, beba de 1 a 2 vasos de agua para diluir. No induzca al vomito.

DATOS TÉCNICOS

Características físicas	Descripción
Apariencia del producto	Polvo fino-granulado blanco
Grano	Medio
Agua de mezcla	8 a 9 litros por saco de 40 kg
Temperatura de aplicación	4°C a 38°
Tiempo de floteo	8 min a 25°C y 50% de humedad relativa
Tiempo de almacenaje	12 meses en condiciones óptimas

DATOS TÉCNICOS	VALOR
Peso volumétrico (polvo)	1,300 kg/m ³
Peso volumétrico (mezcla)	1,800-1900 kg/m ³
Densidad aparente	1 553,30 kg/m ³ <small>NMX-C-126 ONNCCCE-2010</small>
Conductividad térmica	0,293 7 W/m•K <small>NMX-C-126 ONNCCCE-2010</small>
Permeabilidad al vapor de agua	0,311 ng/Pa•s•m <small>NMX-C-210 ONNCCCE-2013</small>
Adsorción de humedad en peso	1,873% <small>NMX-C-228 ONNCCCE-2013</small>
Adsorción de humedad en volumen	2,757% <small>NMX-C-228 ONNCCCE-2013</small>
Absorción de agua	13,45% peso <small>NMX-C-228 ONNCCCE-2013</small>
Resistencia a Compresión	≥ 40 kg/cm ² <small>NMX-C-529</small>
Resistencia a Tensión-Adherencia	≥ 2.0 kg/cm ² <small>NMX-C-529</small>
Retención de agua	90-100% <small>NMX-C-021</small>
Coefficiente de Absorción de agua por capilaridad	≤ 0.250 kg/cm ² . min ^{0.5} <small>NMX-C-529</small>
Contenido de aire	8-15% <small>NMX-C-157</small>

GARANTÍA

Todos los productos Cemix se inspeccionan y prueban antes de ser embarcados. El proceso para hacer cualquier reclamación por material defectuoso y obtener una reposición del material en cuestión se describe a continuación:

- Contar con ticket, factura o comprobante de compra del producto.
- Exponer su reclamación a nuestros teléfonos: 82 88 67 27 en Monterrey y sin costo del interior de la República al 01 800 8383 00 o vía correo electrónico a infocemix@cemix.com.
- Un representante autorizado del fabricante contactará al cliente y verificará el comprobante de compra y el producto, así como su instalación (Cemix no se hará responsable por daños o gastos que surjan de la instalación, uso o reventa de ese material).
- Si a juicio del representante el defecto es imputable a la fábrica, la responsabilidad del fabricante se limitará a reponer el material en cuestión y el cliente debe esperar sus instrucciones de embarque y autorización para efectuar la devolución. El material se repondrá directamente en fábrica en un lapso no mayor a 30 días después del fallo del representante.

Para más información de nuestras soluciones:

Llame sin costo al
800 83 83 000

